

NİHÂVEND ŞARKI

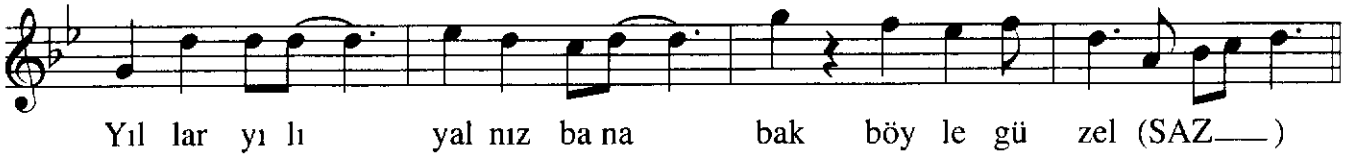
Usûlü : AKSAK

(Yıllar yılı yalnız bana bak böyle güzel)

Müzik : SÂLİH SUPHİ SONER

Söz : M. ŞEN SANCAKOĞLU

(♩ = 224)



NİHÂVEND ŞARKI

(2. Sahife)

SÂLİH SUPHÎ SONER



Kav rul ma ya çok tan be ri râ zıy- dı gö nül



Kav rul ma ya çok tan be ri râ zıy- dı gö nül



Gö nül gö nül gö nül gö nül



Sev dâ a te şiy le be ni yak yak böy le gü



zel yak böy le gü zel Sev dâ a te



şiy le be ni yak yak böy le gü zel (Son) E.B.

Yıllar yılı yalnız bana bak böyle güzel
Sessizce süzül, kalbime ak, şöyle güzel
Kavrulmaya çoktan beri râzıydı gönül
Sevdâ ateşiyle beni yak böyle güzel
(Mediha Şen SANCAKOĞLU)